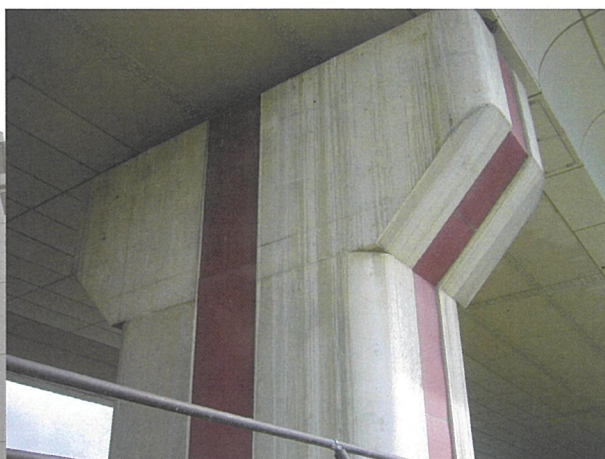
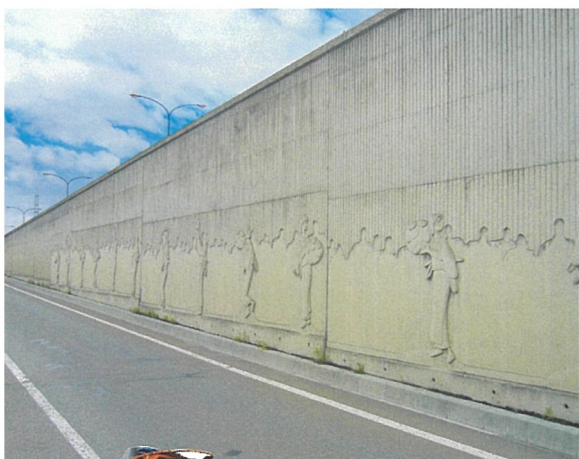


郷土発展のため、しっかりとした基礎を築きたい

技術センター案内



山形中央生コンクリート協同組合
山形中央生コンクリート技術センター

Step

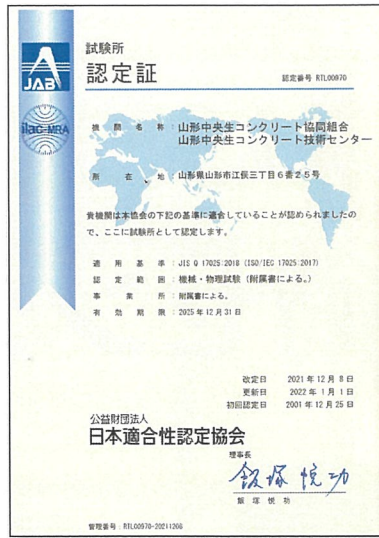
1

第三者機関による適合性認定試験所

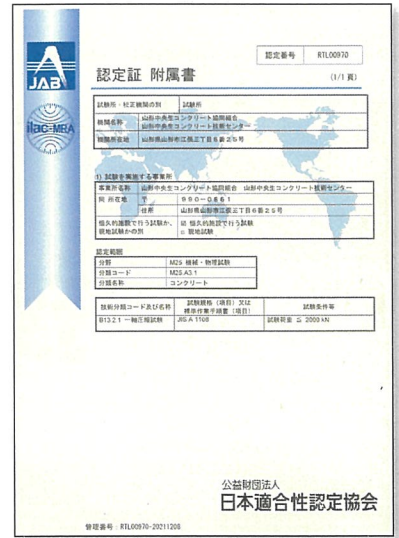
当試験所は、ユーザーに信頼される正確な技術の提供をモットーに、共同化による試験精度の向上、及びコスト低減を図り、同時に新 JIS マーク表示制度への対応など、時代にあった速やかな対応を心がけております。

全国生コンクリート工業組合連合会の認定試験場としての認定を受けて以来、JISA5308 レディーミクストコンクリートで認める外部試験機関として公正中立的な立場で各種試験を実施してまいりました。

更に平成 13 年 12 月付けで公益財団法人日本適合性認定協会 (JAB) より、JISQ17025 (ISO/IEC17025) に適合した試験所としての認証を頂き、より精度の高い技術の提供を心がけております。



ISO認定登録証



ISO認定登録証(附属書)



試験報告書は世界中で通用します

Step

2

顧客満足度の追求を目指しております

当試験所は、全国生コンクリート工業組合連合会が認定する項目の範囲において自己適合宣言を実施・運用致しており、JISQ17025 の試験所校正機関の一般要求システムに適合していることを保証します。

また、当試験所は、JISQ1011 分野別認証指針(レディーミクストコンクリート)に基づく、登録認証機関が認定した試験機関でありますので、新 JIS マーク表示制度における外部依頼試験所に対応しております。

各種試験の実施

品質確認と均斉化

技術情報の提供

技術水準の向上

全国生コンクリート工業組合連合会認定書



認定試験項目

■ 製品試験

- ・ JIS A 1108 コンクリートの圧縮強度試験方法
- ・ JIS A 1106 コンクリートの曲げ強度試験方法

■ 設備管理試験

- ・ JIS Q 1011 適合性評価—日本工業規格への適合性の認証—分野別認証指針(レディーミクストコンクリート)附属書A(規定)表 A.4 1.e)2) 材料計量装置
- ・ JIS B 7721 引張・圧縮試験機—力計測系の校正・検証方法
- ・ ZKT-301 塩含有量測定器の検査方法

■ 材料受入管理試験

- ・ JIS A 1102 骨材のふるい分け試験方法
- ・ JIS A 1109 細骨材の密度及び吸水率試験方法
- ・ JIS A 1110 粗骨材の密度及び吸水率試験方法

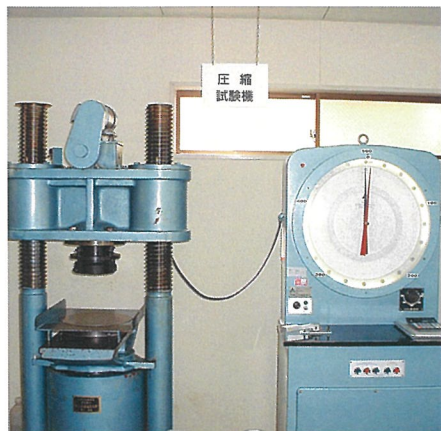
■ 材料受入管理試験

- ・ JIS A 1105 細骨材の有機不純物試験方法
- ・ JIS A 1137 骨材中に含まれる粘土塊量の試験方法
- ・ JIS A 1103 骨材の微粒分量試験方法
- ・ JIS A 1104 骨材の単位容積質量及び実積率試験方法
- ・ JIS A 5005 コンクリート用砕石及び砕砂 7.6 粒形判定実積率試験
- ・ JIS A 5308 レディーミクストコンクリート附属書 A(規定)レディーミクストコンクリート用骨材 A.10p) 骨材の塩化物量試験
- ・ JIS A 1121 ロサンゼルス試験機による粗骨材のすりへり試験方法
- ・ JIS A 1122 硫酸ナトリウムによる骨材の安定性試験方法
- ・ JIS A 1145 骨材のアルカリシリカ反応性試験方法(化学法)
- ・ JIS A 1146 骨材のアルカリシリカ反応性試験方法(モルタルバー法)
- ・ JIS R 5201 セメントの物理試験方法 11. 圧縮強さ
- ・ JIS A 5308 レディーミクストコンクリート附属書 C(規定)レディーミクストコンクリートの練混ぜに用いる水 C.8 水の試験方法

※上記認定試験項目以外にも、はかり検査、コア供試体の切断・研磨、静弾性係数試験や各種機器のレンタルも行っております。お気軽にお問い合わせください。

充実の設備でユーザの要求にお応えいたします

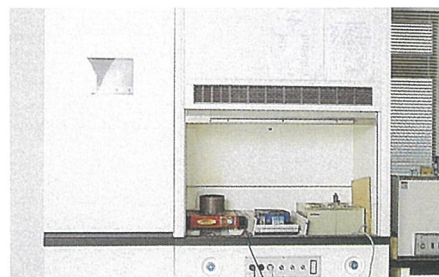
Equipment of enhancement



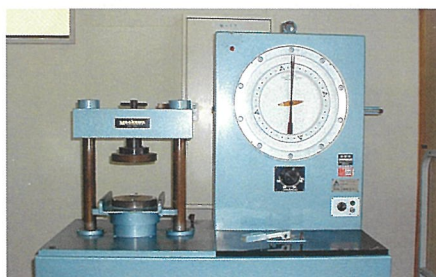
圧縮試験機 2000kN



コンクリート試験室



アル骨試験用ドラフトチャンバー



圧縮試験機 200kN



コア切断・研磨機



恒温恒湿室



化学分析室



養生室



ロサンゼルス試験機（骨材すりへり試験機）



骨材試験室

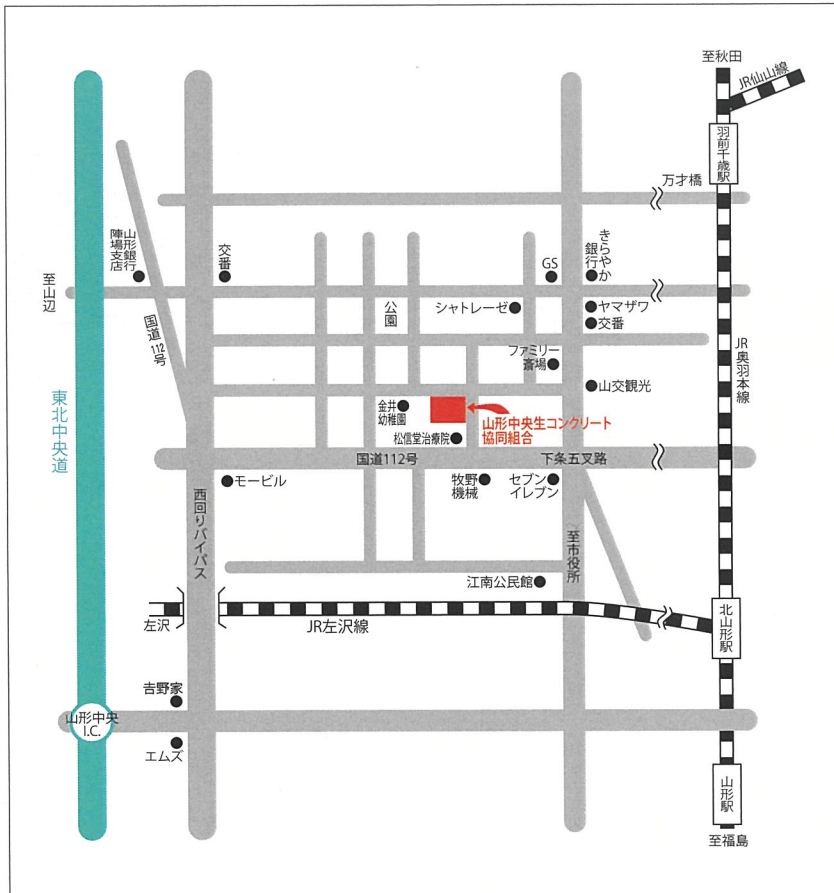


セメント自動凝結試験機

技術センターのあゆみ

| | |
|-----------|---|
| 1990年 1月 | 業務開始 |
| 1990年 4月 | 工業技術院の認可による全生連共同試験場第62号の認定を受ける |
| 1992年 6月 | 旧建設省東北地方建設局のアルカリ骨材反応対策の信頼できる試験機関として認知される |
| 2001年 12月 | ISO/ガイド25（現：JISQ17025（ISO/IEC17025））の認証を受ける |
| 2005年 12月 | JISQ17025（ISO/IEC17025）第1回更新手続き完了する |
| 2009年 12月 | JISQ17025（ISO/IEC17025）第2回更新手続き完了する |
| 2013年 12月 | JISQ17025（ISO/IEC17025）第3回更新手続き完了する |
| 2017年 11月 | JISQ17025（ISO/IEC17025）第4回更新手続き完了する |
| 2022年 1月 | JISQ17025（ISO/IEC17025）第5回更新手続き完了する |

組合・技術センター MAP



■ 生コンのご注文 ■

山形中央生コンクリート協同組合

山形市江俣3丁目 6-25 TEL023-681-8911 FAX023-684-6816

■ 各種試験のご依頼 ■

山形中央生コンクリート技術センター

山形市江俣3丁目 6-25 TEL023-681-8948 FAX023-681-2280